

**EQUIPOS Y CONTROLES
INDUSTRIALES S.A.**



Soluciones para Termografía Aplicada

→ FLIR T1k

Cámara térmica HD con visor



FLIR T1020



- Resolución térmica con UltraMax® de hasta 3,1 MP para imágenes claras y detalladas.
- Bloque óptico rotatorio de 120° y visor LCD brillante que facilitan inspecciones cómodas.
- Interfaz avanzada y ajustes en vivo (1-Touch Level/Span) para optimizar datos térmicos.
- Alta sensibilidad térmica (<20 mK) para detectar diferencias mínimas de temperatura.
- Ópticas intercambiables que brindan flexibilidad en distintas aplicaciones (industrial, I+D, energía).

→ FLIR T8xx

Cámara de infrarrojos de mano de alto rendimiento



FLIR T865



- Alta precisión: medición de temperatura desde -40 °C con una exactitud de $\pm 1^\circ\text{C}$ o $\pm 1\%$.
- Bloque óptico rotatorio de 180° que permite inspecciones seguras y ergonómicas.
- Mejora de contraste (1-Touch Level/Span) y autoenfoco asistido por láser.
- Pantalla táctil de 4" de alta resolución para un manejo ágil.
- Compatibilidad con software FLIR Thermal Studio para informes profesionales.

→ FLIR T5xx

Cámara termográfica profesional



FLIR T540



- Diseño portátil y ergonómico con interfaz intuitiva que acelera diagnósticos.
- Autoenfoco asistido por láser y 1-Touch Level/Span para imágenes precisas.
- Bloque óptico rotatorio (180°) que facilita inspecciones.
- Resolución térmica 464×348 px con MSX® para detalles adicionales.
- Lentes intercambiables AutoCal™ que se calibran automáticamente.

→ FLIR iXX

Cámara de infrarrojos de mano de alto rendimiento



FLIR i65



- Informes en segundos.
- Captura intuitiva guiada por aplicaciones y la incorporación en el dispositivo ayudan al personal menos experimentado a ofrecer resultados de nivel experto, de forma fiable.
- 480×640 de claridad más LTE integrado para obtener información nítida y colaboración en tiempo real desde cualquier lugar, asegurada según los estándares ISO 27001.

→ FLIR Exx

Cámara termográfica avanzada



FLIR E96



- Alta resolución térmica de 640 × 480, ideal para inspecciones exigentes.
- Lentes intercambiables (AutoCal™) con calibración automática.
- Batería removible de alta capacidad y diseño robusto.
- Rango de temperatura hasta 1500 °C para aplicaciones industriales.
- Compatible con FLIR Route Creator para inspecciones programadas.

→ FLIR Cx

Cámara térmica compacta



FLIR C5



- Diseño compacto de bolsillo con cámara térmica + visual, linterna LED y Wi-Fi.
- Imágenes MSX® superpuestas que refuerzan la percepción visual.
- Excelente relación calidad-precio para inspecciones de campo.
- Conectividad a la nube FLIR Ignite™ para respaldo remoto.
- Pantalla táctil de 3,5" fácil de usar.

→ FLIR E Pro

Cámara de infrarrojos serie Pro con Ignite™ Cloud



FLIR E8 Pro



- Imágenes térmicas vibrantes potenciadas por la tecnología MSX®.
- Pantalla táctil para organización de fotos, notas y carga directa a la nube Ignite™.
- Ergonomía profesional: diseño robusto y ligero con agarre cómodo.
- Resolución de 320 × 240 px adecuada para construcción y electricidad.
- Conectividad Wi-Fi para compartir resultados al instante.

→ FLIR ONE Series

Cámara térmica con conectividad inalámbrica para dispositivos inteligentes FLIR ONE® Pro



- Imágenes térmicas de alta calidad. Identifique fácilmente objetivos y reconozca dónde se encuentran los problemas con la resolución térmica FLIR MSX, VividIR y 160 × 120 (19 200 píxeles).
- Conectividad inalámbrica que permite utilizar la misma cámara con dispositivos Android e iOS
- La conexión a FLIR Ignite™ le permite cargar instantáneamente sus archivos en la nube, donde puede crear informes, así como organizar, almacenar y compartir datos para un flujo de trabajo más eficiente.

Soluciones para Detección y Cuantificación de Fugas a través de Ultrasonido

→ FLIR Si2-Pro™



Cámara de imagen acústica industrial para detección de descargas parciales

Beneficios principales:

- Detección avanzada de fugas, fallos mecánicos y descargas parciales.
- Amplio alcance (hasta 200 m) y alta sensibilidad para análisis de gravedad en campo.
- Gestión de flotas y conectividad empresarial con integración en la nube

→ FLIR Si1-LD



Cámara de Imágenes Acústicas Industriales para Detección de fugas de aire comprimido

Beneficios principales:

- Detección precisa de fugas en aire comprimido con visualización en tiempo real.
- Gran alcance de hasta 130 m con alta sensibilidad (0,01 L/min a 2,5 m).
- Diseño ligero, interfaz táctil y opciones de reporte con software FLIR.



→ FLIR Thermal Studio Pro

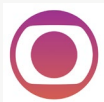


- Permite analizar, editar y generar informes detallados de imágenes térmicas de manera profesional, optimizando el flujo de trabajo de inspecciones y mantenimiento predictivo.

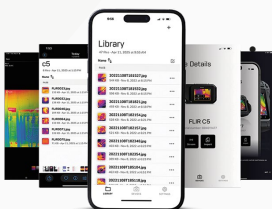
→ FLIR Ignite



- Ofrece almacenamiento en la nube seguro y sincronización automática de imágenes térmicas, facilitando el acceso y la colaboración desde cualquier dispositivo.



→ FLIR Tools Mobile App



Permite visualizar, analizar y compartir imágenes térmicas directamente desde un dispositivo móvil, brindando flexibilidad y rapidez en campo.

→ FLIR Route Creator

ROUTE CREATOR



Un complemento de software para FLIR Thermal Studio Pro que permite a los usuarios planificar y optimizar las rutas de inspección térmica.

Soluciones para Áreas Clasificadas

→ FLIR Gx320

Cámaras de Imágenes de Gas Óptico (OGI) para hidrocarburos



Beneficios principales:

- Detección de hidrocarburos, metano y COV con óptica de gas.
- Cuantificación integrada de fugas directamente en la cámara.
- Certificación ATEX e IECEx, ideal para uso en entornos peligrosos.

→ FLIR Gx620



→ FLIR Si2x-Pro™

Cámara de imágenes acústicas de ubicación peligrosa para la fuga de gas, falla mecánica y detección de descarga parcial



Beneficios principales:

- Detecta fugas y fallos mecánicos en atmósferas explosivas.
- Cuantificación de gases y reducción de costos de mantenimiento.
- Interfaz intuitiva para inspecciones rápidas y seguras.

→ FLIR Cx5

Cámara Térmica de localización peligrosa



Beneficios principales:

- Permite inspecciones sin permisos de hot work en zonas con gas o polvo.
- Compacta, portátil y robusta para entornos industriales.
- Conectividad con FLIR Ignite™ y Thermal Studio para gestión de datos.

Soluciones para Monitoreo de Condición con Análisis de Vibraciones



→ Acoem EXO

Realizar alineaciones de eje en áreas peligrosas con el EXO.

Beneficios principales:

- Alineación de ejes con alta precisión usando True Live y VertiZontal™ Moves.
- Diseñado para entornos peligrosos con seguridad intrínseca.
- Mayor confiabilidad y reducción de errores en campo.



→ Acoem Falcon ATEX

Recupere el control de su maquinaria

Beneficios principales:

- Monitoreo de vibraciones inalámbrico seguro hasta 20 m de distancia.
- Certificaciones ATEX Zone 20, IP65 y resistencia a golpes.
- Diagnóstico rápido con inteligencia artificial.



→ Acoem Eagle ATEX

Instrumento de prueba de dureza portátil ligero

Beneficios principales:

- Sistema inalámbrico de monitoreo continuo de vibraciones.
- Certificación ATEX Zone 0, apto para entornos explosivos severos.
- Permite análisis predictivo remoto con sensores autónomos.



Soluciones para Alineación Laser de Equipos Rotativos

→ Fixturlaser AT-400

El sistema de alineación de ejes de doble eje de alta gama Acoem AT-400.

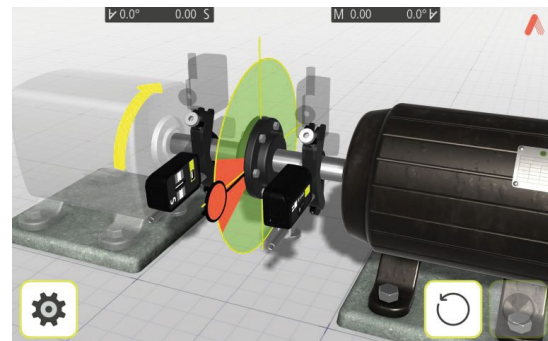


Beneficios principales:

- Tecnología PSD para alineación en tiempo real de maquinaria grande.
- Protección IP67 contra polvo, agua y condiciones extremas.
- Interfaz GuideU™ con generación automática de informes PDF.

→ Fixturlaser AT-100

Herramienta de alineación de eje de nivel de entrada asequible que es fácil de usar.

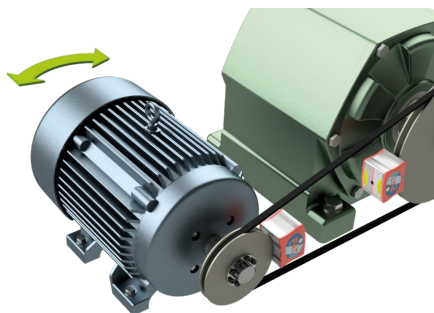


Beneficios principales:

- Interfaz gráfica GuideU™ y tecnología láser CCD.
- Funciones VertiZontal™ y TrueLive™ para alineación rápida y precisa.
- Informes PDF y conectividad Bluetooth para documentación profesional.

→ Fixturlaser PAT (alineador de poleas)

PAT - la solución final a todas sus necesidades de alineación de correa.



Beneficios principales:

- Alineación precisa de correas con láser visible, reduciendo desgaste y vibraciones.
- Carcasa robusta (ABS, IP65) y guías de resorte para montaje rápido y duradero.
- Identificación inmediata de errores paralelos y angulares.

→ Accesorios y Módulo de Geometría (NXA)

Con el NXA Ultimate tiene cubierto cualquier tipo de ángulo que necesite cubrir de su maquinaria.



Beneficios principales:

- Permite mediciones avanzadas: planitud, linealidad, geometría de trenes de ejes.
- Compatible con aplicaciones térmicas y cardán de precisión.
- Ideal para alineamientos horizontales, verticales y con compensación térmica.

→ **ACOEM MVx**



- Monitoreo en tiempo real multicanal (832 canales) para supervisar máquinas críticas.
- Diagnóstico avanzado con IA integrada (Accurex™) y algoritmos como Shock Finder™.
- Alta integración con plataformas (Modbus, OPC/UA, Nest i4.0).

→ **Acoem Eagle**

Solución inalámbrica de diagnóstico para activos críticos



- Sensores inalámbricos triaxiales con temperatura integrada.
- Autonomía prolongada (hasta 5 años) y alcance > 600 m.
- Diseñado para entornos extremos: ATEX Zona 0 e IP 67.

→ **Acoem Sparrow**

Diagnóstico inalámbrico avanzado para activos de balance de planta



- Sensor inalámbrico triaxial compacto y resistente, -40 a +80 °C.
- Bajo costo de propiedad y despliegue rápido.
- Diagnóstico avanzado con IA (Accurex SE) y acceso en NEST i4.0.

→ **Acoem Falcon**

ACOEM Falcon



- Analizador portátil de vibraciones ideal desde nivel inicial hasta experto.
- Diseño ergonómico y robusto para uso industrial.
- Alta conectividad dentro del ecosistema ACOEM (NEST).

→ Machine Defender App

**Diagnóstico instantáneo de maquinaria
basado en tabletas**



- Diagnóstico rápido inalámbrico para fallos en rodamientos y alineamiento.
- App intuitiva con resultados inmediatos.
- Integración con NEST i4.0.

→ Bearing Defender app

**Comprobador de la salud de los
rodamientos**



- Sensor inalámbrico con banda ancha hasta 15 kHz para fallos en rodamientos.
- Pantalla ZYXtrum™ con FFT multieje y base de datos integrada.
- Indicadores 3D inteligentes y streaming de audio WiFi.

→ Equilibrador inalámbrico de Acoem

Continúa la innovación inalámbrica



- Balanceo de una o dos caras con sensores inalámbricos 6 canales.
- Interface GuideU™ 3D interactiva y visualización 360°.
- Compatibilidad con el ecosistema ACOEM (apps, NEST Vision).

→ ACOEM NEST i4.0

**Portátil, en línea, inalámbrico,
vibración y alineación**



- Plataforma centralizada para todo el ecosistema ACOEM.
- Diagnóstico automatizado con IA (Accurex™) y matriz de salud de máquinas.
- Interfaz intuitiva con reportes personalizados y conexión OPC UA.

Soluciones de Medición y Prueba para Toda la Industria

→ Pinzas hasta 3000A



FLIR CM276 FLIR CM85-2 CM57-2



- Medición segura de corrientes muy altas sin necesidad de interrumpir el circuito.
- Diseñadas para aplicaciones industriales de gran potencia.
- Sensores flexibles o de núcleo duro que permiten versatilidad en distintos entornos.

→ Multímetros Flex



FLIR IM75-2 FLIR DM286



- Alta precisión en espacios reducidos gracias a cables y sondas flexibles.
- Diseñados para medir tensión, resistencia, frecuencia y continuidad.
- Pantallas grandes y retroiluminadas para condiciones de baja visibilidad.

→ Kit Energía Renovable

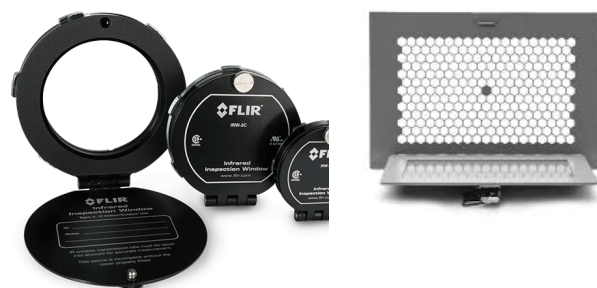


FLIR PV KIT



- Instrumentos combinados para medir parámetros de sistemas solares y eólicos.
- Incluye medidores de radiación solar, viento y eficiencia de paneles.
- Ideal para educación, mantenimiento y diagnóstico en energías renovables.

→ Ventanas FLIR



FLIR Windows

FLIR IRW-xPC/xPS



- Permiten inspección infrarroja segura sin abrir tableros eléctricos.
- Diseños resistentes a impactos y condiciones industriales.
- Reducen riesgos de arco eléctrico y tiempos de mantenimiento.

→ MR (Medidores de Humedad)



FLIR MR277

FLIR MR265

FLIR MR10



- Miden contenido de humedad en materiales de construcción y madera.
- Alarmas visuales y auditivas para detectar humedad crítica.
- Sensores de clavija o sin contacto para diferentes aplicaciones.

→ EM54 (Medidor ambiental)



FLIR EM54



- Evalúa temperatura, humedad, velocidad del aire y luz.
- Ideal para estudios de confort térmico y eficiencia energética.
- Pantalla múltiple con lectura simultánea de parámetros.

→ Termohigrómetros RH550



- Registra y muestra temperatura y humedad relativa.
- Memoria interna para almacenar tendencias y datos.
- Carcasa robusta con certificaciones de seguridad.

→ Videoscopio



FLIR VS290™

FLIR VS80 Kits



- Inspección visual en áreas de difícil acceso.
- Cámara de alta resolución con iluminación LED ajustable.
- Grabación de imágenes y videos para documentación.

→ Procesos Eléctricos



Extech DL160



Extech CB10-KIT

EXTECH
INSTRUMENTS

- Equipos diseñados para diagnóstico de redes de energía.
- Detección de problemas de armónicos y factor de potencia.
- Herramientas de análisis rápido en campo.

→ Aislamiento (Megóhmetros)



EXTECH
INSTRUMENTS

- Medición de resistencia de aislamiento en motores y cables.
- Voltajes de prueba programables para diferentes normativas.
- Alertas de seguridad contra descargas residuales.

→ Pinzas



Extech MA1500



Extech EX623A

EXTECH
INSTRUMENTS

- Amplio rango de corrientes AC/DC con resolución precisa.
- Función de medición de potencia y armónicos.
- Diseño ergonómico con pantallas retroiluminadas.

→ Multímetros



Extech EX530A



Extech EX355

EXTECH
INSTRUMENTS

- Lectura precisa de parámetros eléctricos esenciales.
- Protección contra sobrecarga y categoría de seguridad CAT IV.
- Funciones avanzadas: frecuencia, capacitancia, temperatura.

→ Phase Power



Extech EX355



- Analiza equilibrio de fases y calidad de energía.
- Registro de eventos y tendencias a largo plazo.
- Ideal para mantenimiento predictivo en instalaciones industriales.

→ Laboratorio y Calidad de Agua



Extech CL200 Extech EC510 Extech DO600-K



- Medidores portátiles y de sobremesa para parámetros fisicoquímicos.
- Precisión en pH, conductividad, oxígeno disuelto y turbidez.
- Cumplen normas ambientales y de calidad.

→ Sonómetro



Extech 407732



Extech 407732



- Mide niveles de presión sonora en dB(A) y dB(C).
- Cumple normas internacionales IEC y ANSI.
- Función de retención de valores máximos.

→ Fotómetro



Extech LT300



Extech HD450



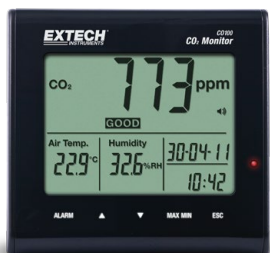
Extech SDL470



- Medición de intensidad lumínica en lux o foot-candles.
- Rango amplio para ambientes interiores y exteriores.
- Corrección de coseno y espectral para mayor precisión.



CO₂



Extech CO100



Extech CO240



Extech CO10

EXTECH
INSTRUMENTS

- Detecta concentración de dióxido de carbono en interiores.
- Alarmas de ventilación insuficiente.
- Pantallas digitales con memoria de datos.



Estrés Térmico



Extech HT200



Extech HT30

EXTECH
INSTRUMENTS

- Calcula índice WBGT para control en ambientes laborales.
- Integra sensores de bulbo seco, húmedo y radiante.
- Esencial para prevención de riesgos laborales.



Tacómetros



Extech RPM250W



Extech RPM10

EXTECH
INSTRUMENTS

- Miden velocidad de giro en rpm de motores y ejes.
- Versiones de contacto y sin contacto con láser.
- Pantallas claras y almacenamiento de máximos/mínimos.



Lámpara Estroboscópica



Extech 461920

EXTECH
INSTRUMENTS

- Congela el movimiento de piezas giratorias.
- Ajuste fino de frecuencia de destello.
- Ideal para calibración y diagnóstico en Mantenimiento

Soluciones para Tratamiento de Superficies

→ MiniTest 7400

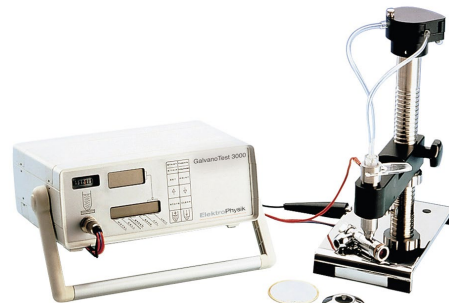


ElektroPhysik

Messgeräte für Oberflächentechnik • Surface Testing Instruments

- Adecuado para capas no magnéticas sobre sustratos ferromagnéticos (pintura, cromo) y capas aislantes sobre metales (laca, esmalte).
- Sensores SIDSP® calibrados en fábrica con hasta 50 puntos y compensación térmica para máxima precisión.
- Interfaz gráfica amigable, con organización de datos por carpetas y hasta 6 idiomas disponibles.

→ GalvanoTest



ElektroPhysik

Messgeräte für Oberflächentechnik • Surface Testing Instruments

- Mediciones destructivas de capas galvánicas (Cr, Ni, Cu, Ag, Au, etc.) mediante el principio coulométrico.
- Velocidades de desprendimiento ajustables (0,3–40 $\mu\text{m}/\text{min}$) y rangos desde 50 nm hasta 75 μm .
- Ideal para piezas pequeñas o en serie con superficies de medición de solo 0,25 mm^2 .

→ MiniTest 400



MiniTest 440

ElektroPhysik

Messgeräte für Oberflächentechnik • Surface Testing Instruments

- Medición no destructiva de espesores de pared entre 0,65 mm y 500 mm con elevada exactitud y reproducibilidad.
- Múltiples modos de medición: escaneo rápido (hasta 10 lecturas/segundo), mínimo, diferencial y alarma óptico-acústica.
- Memoria integrada (hasta 10 grupos con 500 valores cada uno) y conectividad USB para transferencia de datos

→ MiniTest FH



ElektroPhysik

Messgeräte für Oberflächentechnik • Surface Testing Instruments

- Instrumento profesional de medición de espesores de paredes de gama alta para mediciones no destructivas hasta 24 mm.
- Con el MiniTest FH puede medir cómodamente el espesor de materiales no magnéticos como el vidrio, el plástico, el acero inoxidable y materiales compuestos.
- Incluso se pueden medir sin problemas piezas de trabajo con geometrías complejas.

Soluciones para Control de Proceso en Ambientes Industriales

→ Scanner CS (CS400 Process Imaging System)



- Evite costosos tiempos muertos con la detección continua de puntos calientes en los refractarios del horno rotatorio.
- Reduzca el tiempo de puesta en marcha con configuraciones intuitivas y cálculos de del perfil temperatura.
- Optimice y administre los programas de mantenimiento para extender la vida operativa del horno rotatorio.
-

→ Endurance



- Amplio rango térmico entre 50 °C y 3200 °C con óptica de alta resolución (hasta 300:1).
- Diseño industrial robusto IP65 y compatibilidad con Ethernet, Profinet, RS-485, entre otros.
- Fácil configuración, bajo mantenimiento y garantía extendida.

→ Raynger (3i Plus)



- Diseño robusto, soporta caídas de hasta 1 m y ofrece 24 h de autonomía.
- Alta precisión con relación distancia-punto 250:1 y puntería láser avanzada.
- Conectividad moderna vía USB o Bluetooth con app móvil para informes.

→ Thermalert 4.0

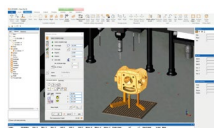


- Diseño compacto con integración Industria 4.0 y comunicación Fieldbus.
- Instalación simple con puntería láser y retrocompatibilidad con instrumentos previos.
- Flexible con salidas aisladas y compensación ambiental.

Soluciones para Medición, Control y Monitoreo de Variables Dimensionales

→ Máquina CNC

- Alta precisión en medición óptica por coordenadas, con automatización de geometrías complejas.
- Compatible con software MeasurLink® para control estadístico en línea.
- Diseño robusto con protección contra polvo y vibraciones en ambientes de taller.



MCOSMOS v5



MiSTAR



MACH-Ko-Ga-Me



MACH-V

→ QM-FIT

- Reconoce y detecta automáticamente las características con un solo toque. Las mediciones se pueden realizar rápidamente sin necesidad de especificar los elementos uno por uno con antelación.
- Incluso si las piezas se colocan aleatoriamente en la plataforma de medición, puede reconocer rápidamente su forma, identificar la pieza y comenzar la medición de inmediato. Crear procedimientos es tan fácil como medir una sola pieza.
- El panel táctil permite un funcionamiento intuitivo, por lo que cualquiera puede utilizarlo inmediatamente sin necesidad de habilidades o formación especiales.



→ Quick Scope

- Sistema de medición visual de perfil con gran rapidez (escaneo óptico).
- Interfaz intuitiva y ciclos de medición ultrarrápidos (<1 segundo).
- Diseño compacto y cerrado que protege ópticas de polvo y golpes.



→ Quick Image

- Captura y análisis de geometrías complejas mediante imagen digital en tiempo real.
- Interfaz gráfica táctil con programación fácil y exportación de datos.
- Luz LED integrada y sensor óptico protegido frente a contaminantes.



→ Durómetro Banco HR



HR-530/530L

Mitutoyo

- Precisión en escala de dureza Rockwell con calibración automática.
- Rango amplio de durezas (HRB hasta HRC) desde la interfaz del equipo.
- Base robusta de acero fundido con aislamiento vibratorio.

→ Durómetro Portátil HH



Hardmatic
HH-411

Mitutoyo

- Diseño portátil, ideal para mediciones in situ en estructuras grandes.
- Tecnología Leeb con visualización rápida y memoria de datos internos.
- Sensor endurecido con protección contra impactos.

→ Durómetro Shore Digital



Hardmatic
HH-300

Mitutoyo

- Medición digital eficiente en materiales blandos (resinas, plásticos).
- Pantalla retroiluminada con modos múltiples (tipo A, B, C).
- Carcasa robusta con ajuste protector de sonda.

→ Rugosímetro SJ-220



SJ-220

Mitutoyo

- Medición de rugosidad y perfil con normativa ISO, con trazo rápido.
- Función de automatización con modos "Cutoff" y "Cutoff rápido".
- Base rígida y cabezal protegido por carcasa metálica.

→ Rugosímetro de Banco



SV 2100

Mitutoyo

- Plataforma de medición fija para alto rendimiento y repetibilidad.
- Pantalla grande y base estable para piezas pesadas.
- Protección contra polvo en la ranura del guiarail.

→ Micrómetro Láser



LSM-6902H

Mitutoyo

- Medición sin contacto con alta precisión micrométrica.
- Fácil alineación de haz láser y rápida adquisición de datos.
- Carcasa que protege el diodo láser de contaminación.

→ Linear Height LH



LH-600F/FG

Mitutoyo

- Alta resolución en ascenso/descenso manual con rueda micrométrica fina.
- Columna rígida y base sólida para estabilidad.
- Mediciones confiables en entornos de taller.

→ Proyector de Perfiles PJ Plus



Mitutoyo

- Proyección nítida gracias a lente doble y iluminación homogénea.
- Escala precisión $\pm 2'$ invertida y comparador digital opcional.
- Ventanas con protección UV y carcasa cerrada.

→ Proyector de Perfiles PV



PV-5110

Mitutoyo

- Alta relación de aumento y campo de visión macro detallado.
- Zoom fino para inspecciones secundarias de alta precisión.
- Protección contra reflejos y salpicaduras leve.

→ Microscopio



Mitutoyo

- Lupa estéreo u óptica avanzada para inspección dimensional.
- Iluminación coaxial o encendible para bordes o grietas.
- Diseño robusto con plataformas XY en algunos modelos.

→ Pie de Rey Estándar / Pie de Rey Protección IP



Mitutoyo

- Versión clásica metálica con escala Vernier o digital.
- Alta fidelidad de lectura $\pm 0,02$ mm y calibre durable.
- Carcasa metálica sin protección adicional.
- Calibración protegida en zonas con agua o lubricantes (IP67).
- Lectura digital clara con auto-apagado y puerto de datos.
- Cuerpo sellado y medidor resistente.

→ Micrómetro QuantuMike



Series 293

Mitutoyo

- Alta resolución ($0,001 \mu\text{m}$) con textura de rueda dendriforme.
- Sistema ABS (Medidor Absoluto) sin pérdida de cero.
- Diseño ergonómico con sistema SPIRIT de protección contra fuerza excesiva.

→ Micrómetros digitales



342-251-30



340-351-30



333-250-30



323-250-30

Mitutoyo

Mitutoyo continúa innovando con nuestros micrómetros digitales, más rápidos y precisos, disponibles en una amplia variedad de tamaños, características y contactos especiales para cualquier aplicación.

Las tolerancias más estrictas en los conjuntos de trinquete y husillo garantizan un movimiento extremadamente suave y preciso, mientras que nuestra salida Digimatic ofrece versatilidad en la salida de datos.

→ Holtest



Mitutoyo

- Medición de diámetros internos con alta precisión.
- Base pequeña y fácil portabilidad.
- Construcción robusta para metales duros

→ Relojes Indicadores



Mitutoyo

- Modelos analógicos y digitales con alta resolución de 0,01 mm.
- Protección estándar contra polvo y virutas (varias clases).
- Tornillo fijador y base magnética/rígida según el tipo.

→ Trazador Altura Doble Columna



Mitutoyo

- Doble columna para medidas mayores con mínima desviación.
- Pantalla digital o comparador para lectura directa.
- Base nivelada y protección lateral contra virutas.

→ Medidor de Espesores Digital



SPC
ABSOLUTE

Mitutoyo

- Lecturas directas de pared sin compensación extra.
- Full-scale automático con aviso audible.
- Carcasa plástica resistente

→ Superficies Mármol



Mitutoyo

- Planicidad certificada para patrones de medición óptimos.
- Alta estabilidad térmica y superficie antidesgaste.
- Bordes biselados para evitar golpes en la base.

→ Cajas, Bloques, Patrones y Check Máster



Mitutoyo

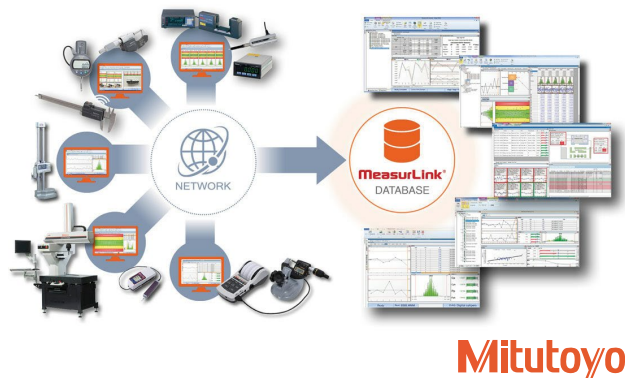
- Patrón de referencia para calibración con tolerancia $\leq 2 \mu\text{m}$.
- Construcción en acero endurecido y tratamiento anticorrosión.
- Juegos completos con protector plástico rígido.

→ U-Wave

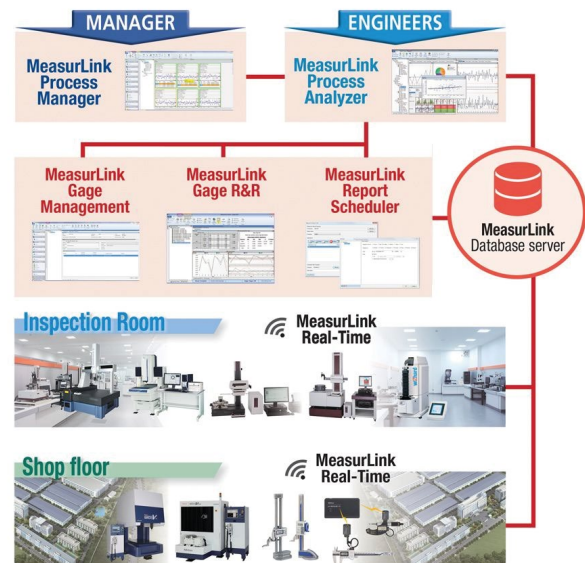


- Comunicación inalámbrica para datos de instrumentos Mitutoyo (USB / Bluetooth).
- Compatible con MeasurLink® para registro digital automatizado.
- Diseño compacto plug & play.

→ MeasurLink



- Software de medición conectado con interfaz intuitiva.
- Admite SPC, tableros de control y exportación avanzada.
- Certificado para entornos industriales (control de acceso / base de datos).



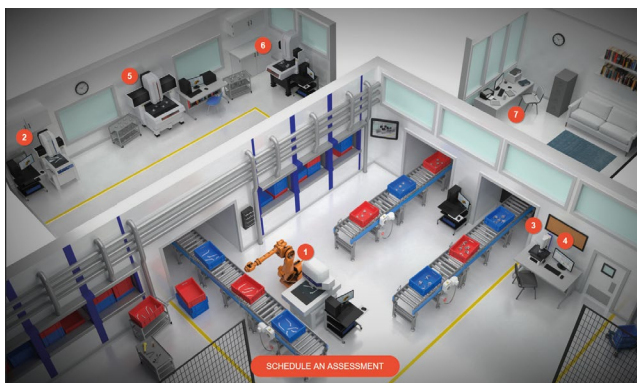
SU ALIADO ESTRATÉGICO EN MEDICIÓN Y CALIBRACIÓN CONFIABLE

Servicios de calibración y medición acreditados con reconocimiento internacional ILAC-MRA en los países miembros y servicios bajo trazabilidad de patrones (Sin acreditación).

SOLICITAR COTIZACIÓN



→ Metrología 4.0



- Conectividad con instrumentos digitales Mitutoyo.
- Análisis estadístico automático y trazabilidad en red.
- Integración con UWave y MeasurLink®, habilitando control total de metrología.



Nuevo lanzamiento



FLIR Scout Pro:

La diferencia entre ver y estar protegido



Fabricada para
Condiciones Adversas



Lente Gran Angular
para Barridos Rápidos



Ergonómico

Detecte amenazas antes de que sean un problema.
Los monoculares térmicos FLIR Scout Pro le permiten ver personas, vehículos o animales incluso en total oscuridad, niebla o humo. La seguridad de su finca o condominio nunca duerme.



La oscuridad ya no es
un punto ciego



Modos de
Imágenes Térmicas

NUESTROS SERVICIOS

Servicios de Confiabilidad

- Servicio de termografía aplicada en sistemas eléctricos, mecánicos y generales
- Servicio de detección y cuantificación de gases hidrocarburos
- Servicio de detección y cuantificación de fugas de aire comprimido mediante tecnología de ultrasonido
- Servicio de alineación láser de ejes
- Servicio de análisis de vibraciones mecánica



Capacítate con ECI

Descubre nuestra amplia gama de **cursos y capacitaciones** diseñados para potenciar tus habilidades y conocimientos en el ámbito industrial.

En el portal de ECI, ofrecemos programas educativos especializados que abarcan desde la automatización hasta la gestión eficiente de procesos. Accede a formación de calidad, impartida por profesionales expertos y eleva tu rendimiento en el sector industrial.

¡Invierte en tu desarrollo profesional hoy mismo!



ACCEDE DESDE AQUÍ

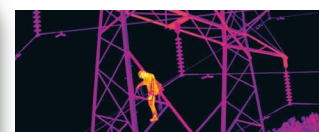
Termografía Categoría I.

- Aprenderás cómo las cámaras infrarrojas crean y capturan imágenes, cómo tomar mediciones de temperatura precisas con una cámara infrarroja, así como toda la ciencia fundamental que necesitaras para sacar el máximo provecho a tu cámara.
- Incluye sesiones practicas con cámaras termográficas de última tecnología para adquirir la destreza en el manejo del equipo, resolver dudas en tiempo real, aprender de los errores en vivo, realizar mediciones de una forma ágil y practica para capturar imágenes óptimas para el análisis.



Termografía Categoría II.

- La certificación de Categoría II en termografía te llevará más profundamente en la ciencia que influye en cómo se ven las imágenes infrarrojas y cómo obtener mediciones más precisas
- Realiza rutas y análisis más riguroso de imágenes térmicas, diagnóstico de anomalías, predicción de fallos y genera informes técnicos de nivel superior
- Orienta y supervisa termógrafos nivel I, define programas de inspección, selecciona equipos apropiados para la tarea a realizar y participa en planes más estratégicas de mantenimiento predictivo



Detección avanzada de gases OGI Nivel I y II.

- Aprende los fundamentos de las imágenes ópticas de gas OGI, cómo funcionan las cámaras, que gases detectan, como lo hacen, cuáles son los límites del método y los factores ambientales a tener en cuenta para visualizar una fuga
- Incluye metodología de inspección con cámaras OGI, ajuste de parámetros, técnicas de escaneo, estrategias para localizar fugas y consideraciones de seguridad en campo
- En el módulo de cuantificación QOGI se aplican métodos para estimar la tasa de emisión del gas detectado y se aprenderá a elaborar informes que integran imágenes térmicas con datos de flujo estimado útiles para decisiones de mantenimiento o cumplimiento de resoluciones y normativa.



Entrenamiento de clase mundial de los profesionales en termografía

DETECTORES PORTÁTILES DE GASES

- Ideales para la protección personal en espacios confinados, entornos industriales y áreas peligrosas.
- Fáciles de operar y de calibrar. Con posibilidad de integrar estaciones de calibración para reducir tiempos muertos.



BENEFICIOS



Alta garantía



Equipos con bomba y por difusión



Amplio rango de detección de gases tóxicos, combustibles y asfixiantes



Equipos robustos con alta duración de batería y con clasificación IP 66/67/68

Con tiempos de respuesta rápidos e interfaces intuitivas, permiten la rápida identificación de niveles de gases peligrosos, lo que le ayuda a mantener el cumplimiento normativo y a proteger eficazmente a su personal.

Honeywell

Soluciones Integrales para Control y Combustión Industrial

Honeywell

Thermal Solutions

- Válvulas, actuadores, sensores y controladores para sistemas de combustión.
- Diseñados para máxima eficiencia, precisión y durabilidad. Totalmente integrables con sistemas de automatización industrial.



Quemadores Industriales – MAXON

- Ovenpak®, NP Series y líneas de alta eficiencia.
- Ideales para procesos térmicos exigentes con bajas emisiones y alta estabilidad de llama.
- Compatibles con SLATE™ y sistemas HTS.
- ECI brinda asesoría técnica, instalación y optimización energética



SLATE – Sistema de Control de Combustión

- Plataforma modular que integra seguridad, control y monitoreo en un solo sistema.
- Configurable para hornos, calderas y secadores.
- Cumple normas NFPA y EN.
- Instalación y puesta en marcha simplificadas con soporte técnico ECI

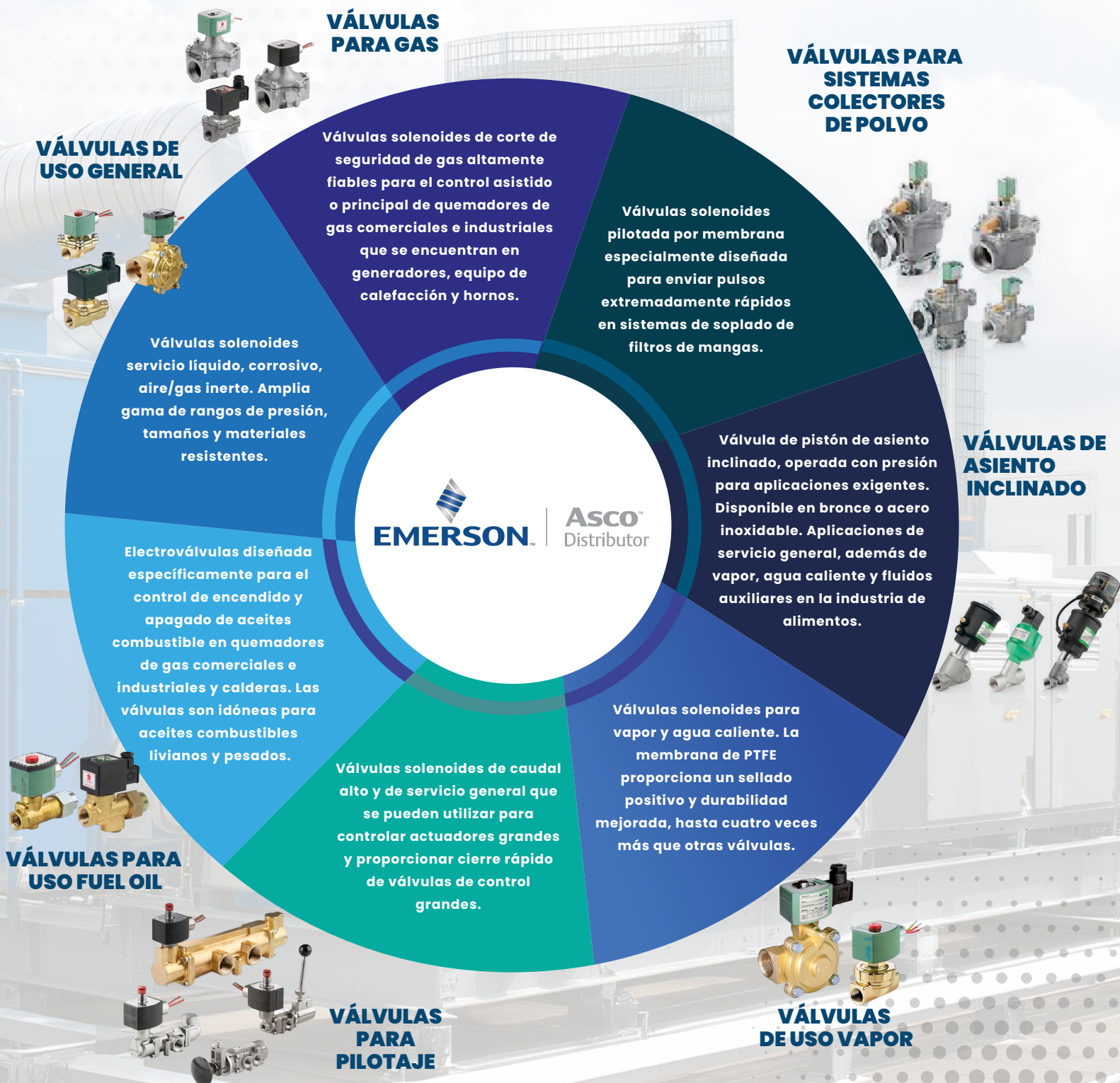


Controles de Nivel – McDonnell & Miller

- Controlan y protegen calderas y sistemas de vapor.
- Modelos mecánicos y electrónicos de alta confiabilidad.
- Aumentan la seguridad operativa y reducen fallas por bajo nivel de agua.



Válvulas para Sistemas Colectores de Polvo



SEDE BOGOTÁ D.C.

ZONA CENTRO

Cristian Camilo Florez Briceño

cflorez@eci.com.co

Celular Corporativo 310 558 31 15

Calle 23 No. 116 -31, piso 4

Centro de Distribución y Servicios

CDS Bodega 32-33

Parque Industrial Puerto Central

Bogotá, Colombia

SEDE CALI

ZONA SUR

Cesar Augusto Paredes Viasus

cparedes@eci.com.co

Celular Corporativo 321 439 9547

Cra. 40 No. 6 -50, Local 2ª

Edif. Torres de la Plazuela Etapa 1 Torre A

Cali -Valle del Cauca, Colombia

PRESENCIA NACIONAL

Alejandra Castañeda Camargo

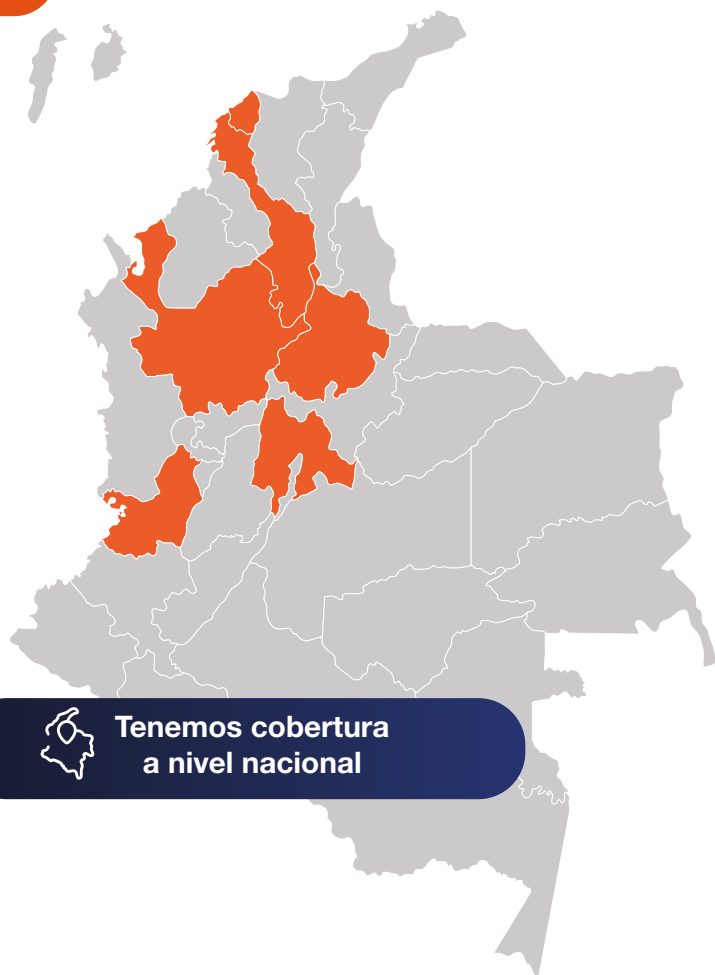
acastaneda@eci.com.co

Celular Corporativo 310 223 9599

Tv 49ª No. 10-01

Edificio Terzetto Living Center - Ofc 608

Barrancabermeja -Santander, Colombia



Tenemos cobertura
a nivel nacional

ATENCIÓN COMERCIAL

BARRANQUILLA - ZONA NORTE

Ricardo Enrique Vargas Pabón

rvargas@eci.com.co

Celular Corporativo 313 488 0778

ATENCIÓN COMERCIAL

ANTIOQUIA - ZONA OCCIDENTE

Jaider Samir Pabón León

spabon@eci.com.co

Celular Corporativo 312 456 6166

Acreditaciones de Laboratorio



ISO/IEC 17025:2017
10-LAB-024



ISO/IEC 17025:2017
10-LAC-024



Certificaciones



GC 365



GS 1040



GA 358



PORTAL.eci.CO



Hablemos
+57 601 915 70 32



lidermercadeo@eci.com.co