



Su Aliado Estratégico en **Soluciones de Ingeniería** para la Industria



eci
EQUIPOS Y CONTROLES
INDUSTRIALES S.A.

Soluciones Integrales para Automatización y Control de Procesos

Su Aliado Estratégico en Soluciones de Ingeniería para la Industria



Instrumentación Industrial

Contamos con un amplio portafolio para la medición de variables tales como flujo, presión, temperatura, nivel y analítica, asegurando el óptimo control del proceso industrial.



Válvulas y Actuadores

Somos distribuidores autorizados de las marcas más representativas en la industria de la automatización; trabajamos de la mano con marcas de talla mundial brindando soluciones de alta tecnología.



Sistemas de Control y Automatización

Diseñamos soluciones de ingeniería en configuración, pruebas, puesta en funcionamiento, mantenimiento (predictivo, preventivo y correctivo) y actualización de los sistemas de control y seguridad.



Servicios de Metrología

Suministramos soluciones metrológicas en calibración de las magnitudes de presión, rugosidad, dureza, ángulo y longitud y medición de diferentes características geométricas de piezas; usando tecnología de punta y garantizando competencia técnica de nuestros servicios.



Ingeniería de Mantenimiento

Ofrecemos soluciones de última tecnología que se enfocan en el desarrollo de técnicas que facilitan y mejoran el mantenimiento predictivo.



Proyectos y Servicios

Brindamos soluciones integrales de alta tecnología, ingeniería, ejecución de proyectos, suministros, servicios y soporte técnico especializado en automatización industrial.



Sistemas de Combustión

Contamos con equipos e instrumentos adecuados para garantizar la seguridad, eficiencia y óptima operación del proceso.



Sistemas de Detección de Incendio

Proveemos soluciones para la implementación de sistemas de protección contra incendios para todo tipo de industria.



Sistemas Eléctricos

Proponemos soluciones viables y rentables para cubrir requerimientos y necesidades que permitan aumentar la confiabilidad y eficiencia de sistemas eléctricos en la industria.

Desde 1963 acompañando el desarrollo industrial de nuestro país.

Nuestras Marcas

Brindamos soluciones integrales de alta tecnología, ingeniería, ejecución de proyectos, suministros, servicios y soporte técnico especializado en instrumentación y automatización Industrial.

Trabajamos de la mano con marcas de talla mundial brindando soluciones de alta tecnología.

Instrumentación Industrial y Sistemas de Control



Sistemas de Combustión, Detección de Incendios Gases Tóxicos y Combustibles



Metrología Dimensional y Control de Calidad



Válvulas, Posicionadores y Actuadores



Ingeniería de Mantenimiento y Control de Procesos



Sistemas de Control y Sistemas Eléctricos



Proyectos y Servicios

AUTOMATIZACIÓN Y CONTROL



Ingeniería



Puesta en marcha



Certificaciones
Instrumentación
y Válvulas



Instalación



Mantenimiento
Correctivo, Preventivo
y Predictivo



Sistemas de Control
Rockwell Automation,



Honeywell

PROYECTOS DE FIRE & GAS



Ingeniería



Lazos de Detección
de Humo y Gases



Mantenimiento



Construcción



Puesta en
marcha



Suministro

Honeywell



**INTEGRAMOS SOLUCIONES CON MARCAS REPRESENTADAS
QUE PERMITEN GENERAR VALOR A LOS PROCESOS PRODUCTIVOS**

INSTRUMENTACIÓN Y VÁLVULAS



Servicios de
Instrumentación
Presión, Temperatura, Nivel,
Flujo, Analítica



Sistemas de Medición y
Tranferencia de Custodia
Computadores de Flujo,
Unidades LACT, Loop Calidad



Servicios de Válvulas y
actuadores
Certificaciones / Válvulas de
Seguridad, Control, Corte



Mantenimiento
Correctivo, Preventivo
y Predictivo



Servicios y Equipos
de Analítica

FLOWERVE

Honeywell

KROHNE

SISTEMAS DE MEDICIÓN VÁLVULAS Y PROCESOS INDUSTRIALES



Instalación



Ingeniería



Puesta en
Marcha



Mantenimiento
Correctivo, Preventivo
y Predictivo



Certificaciones
Instrumentación
y Válvulas

KROHNE

FLOWERVE



• • • •
**Servicios Especializados en Gestión,
Tecnología y Operaciones**

PROYECTOS Y SERVICIOS

**Integrales para la Gestión de
Activos en Procesos Industriales**

**SOLICITA TU
SERVICIO AQUÍ →**



SERVICIOS DISPONIBLES

- 1 Servicios en Automatización Industrial
- 2 Servicios en Sistemas de Detección contra Incendios
- 3 Servicios Integrales en Válvulas y Actuadores (Diagnóstico válvulas de Control y Diagnóstico Instrumentación)
- 4 Servicios en Calderas
- 5 Servicio de Detección y Cuantificación de Emisiones Fugitivas de Gases Hidrocarburos
- 6 Servicio de Inspección Termográfica
- 7 Servicios en Instrumentación Industrial
- 8 Servicio de Detección y Cuantificación de Fugas de Aire Comprimido
- 9 Servicios de Mantenimiento de Equipos para Detección de Fugas de Agua
- 10 Servicios de Unidades Paquetizadas y Tableros
- 11 Sistemas Informáticos, Servicios de Tecnología y Ciencia de Datos
- 12 Servicios en Medición de Hidrocarburos
- 13 Servicios de Laboratorio Acreditado ante ONAC bajo norma ISO/IEC:17025 10-LAB-024 / 10-LAC-024
- 14 Ingeniería, Procura y Construcción
- 15 Servicios de Capacitación
- 16 Servicio de Mantenimiento Preventivo, Predictivo y Correctivo

Soluciones en Instrumentación Industrial

Instrumentación Industrial y Sistemas de Control



KROHNE



Medición de caudal, presión, temperatura, nivel y analítica, sistemas de medición de transferencia de custodia, sistemas de detección de fugas.

KROHNE

Omni[®]



Computadores de flujo, Computadores Summitt 8800.
Unidades LACT (Unidades de transferencia de custodia).

Sample. Monitor. Measure.
SENTRY
Any Application. Anywhere.



Muestreadores automáticos, sistema de muestra de vapor, Interface de seguridad intrínseca.

RA **Rockwell Automation**



PLC, Sistemas de automatización, control de información industrial, soluciones digitales para optimización de producción y mantenimiento.

Soluciones en Instrumentación Industrial

Instrumentación Industrial y Sistemas de Control



Monitoreo de control de pérdidas de agua, control de procesos, detección de fugas de agua, monitoreo de presión en redes de acueductos y geófonos.



Sensores de viscosidad, destilador en línea. MicroDist, analizadores de propiedades físicas.



Densitómetros / LIMS / medidores de flujo, analizadores de azufre, espectrómetros, computadores de flujo, detectores de gases y vapores.



Manómetros analógicos y digitales, Sensores de presión, Transmisores de proceso.

Sistemas de Combustión, Detección de Incendios, Gases Tóxicos y Combustibles



Honeywell

ECLIPSE HAUCK kromschroder MAXON



Sistemas de control para calderas, hornos, secadores, quemadores y control de sistemas de combustión.

Honeywell
SLATE™



Plataforma de automatización de combustión industrial para control de quemadores y control de procesos en una solución modular todo en uno.

Honeywell **BW**
Technologies
By Honeywell



Sistemas portátiles y fijos de detección de gases tóxicos y combustibles, detectores de flama, y controladores de paneles de fuego y gas.

NOTIFIER
by Honeywell



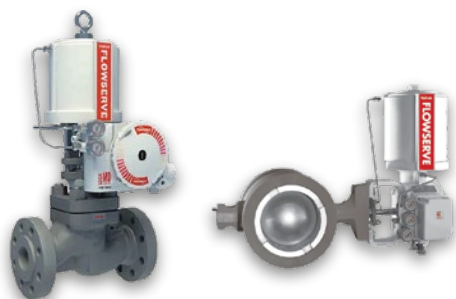
Sistemas avanzados de protección contra incendios, detección de humo y fuego, paneles direccionables, detectores y dispositivos de anunciación, detección temprana y detectores especiales.

Válvulas para Automatización de Procesos



Instrumentación Industrial y Sistemas de Control

FLOWERVE
Valtek Control Products



Válvulas de control lineales y rotativas de alto desempeño para todas las industrias.

FLOWERVE
Edward Valves



Válvulas de alto desempeño para calderas, aplicaciones de alta presión y temperatura.

FLOWERVE
Worcester Controls



Válvulas de bola flotante, manuales y automatizadas.

FLOWERVE
Nordstrom Valves



Válvulas tipo tapón, manuales y automatizadas.

Válvulas y Actuadores para Procesos Industriales



Válvulas, Posicionadores y Actuadores

FLOWERVE
Logix Positioners



Posicionadores electroneumáticos y digitales para válvulas de corte y control.

FLOWERVE
Kammer Control Valves



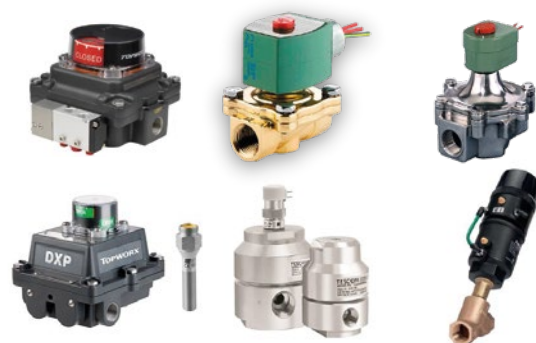
Válvulas de control y actuadores, diseñadas para aplicaciones de control de flujo.

Limitorque
FLOWERVE



Actuadores eléctricos, eléctricos de falla segura, hidráulicos y neumáticos.

EMERSON | **ASCO** **TESCOM**
Distributor



Válvulas para propósito general, válvulas solenoides, válvulas de asiento inclinado, válvulas para combustible y gas, indicadores de presión, switches, interruptores de presión y temperatura, indicadores de posición.

Válvulas para Automatización de Procesos



Instrumentación Industrial y Sistemas de Control



Válvulas de presión y vacío, válvulas de emergencia, arrestadores de llama y accesorios para tanques atmosféricos.



Válvulas de alivio y seguridad tipo convencionales y pilotadas.



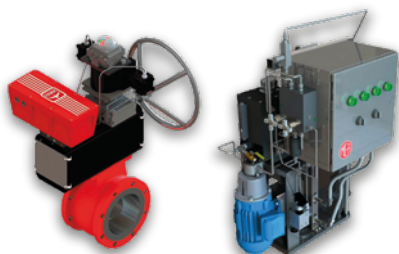
Válvulas de recirculación y atemperadores.
Válvulas de control de uso industrial.



Válvulas autorreguladoras, controladoras de nivel, bombas de glicol, válvulas de control, válvulas de presión y switches.

Válvulas para Automatización de Procesos

Instrumentación Industrial y Sistemas de Control



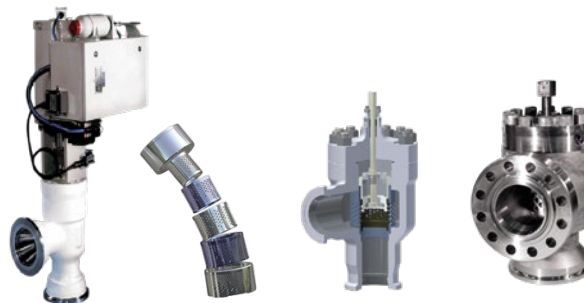
Actuadores self-contained on-off y modulantes, unidades de control de potencia hidráulica, sistemas de parada de emergencia.



Válvulas de mariposa de alto rendimiento, manuales y automatizadas, para aplicaciones en todos los sectores industriales, incluyendo petróleo y gas

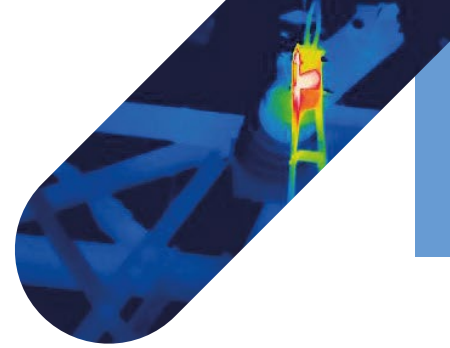


Válvulas de mariposa para la industria del agua, fabricadas bajo norma AWWA, disponibles en una amplia gama de diámetros y con opción de automatización.



Válvulas choke de alto desempeño para aplicaciones especiales y de servicio severo, con opción de automatización.

Equipos para Ingeniería de Mantenimiento, Control de Procesos y Metrología Dimensional



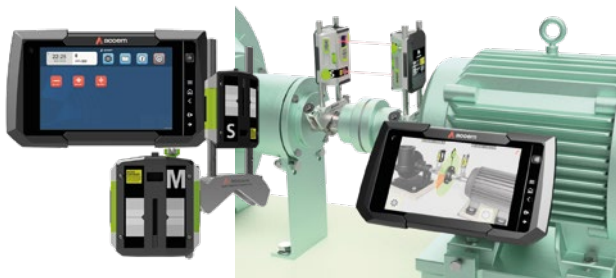
Confiabilidad, Control de Calidad y Distribución



Soluciones avanzadas para termografía aplicada, detección y cuantificación de gases, inspección interna de hornos, detección de fugas de aire comprimido y fallas por descargas parciales mediante ultrasonido.



Equipos para prueba y medición de variables eléctricas, procesos industriales, salud ocupacional y calidad del agua.



Sistemas de alineación láser computarizada de alta precisión para ejes y poleas, utilizando tecnología avanzada e intuitiva que garantiza rapidez, facilidad de uso y máxima exactitud en cada operación.



Analizadores de vibraciones portátiles y fijos para monitoreo de condición periódica y en línea en procesos industriales y energéticos.

Equipos para Ingeniería de Mantenimiento, Control de Procesos y Metrología Dimensional

Confiabilidad, Control de Calidad y Distribución



Mitutoyo



Metrología dimensional avanzada con instrumentos y sistemas de medición para control estadístico de procesos y calidad, soluciones para la industria 4.0.

Raytek
A Fluke Company



Control de temperatura con sensores Infrarrojos fijos o portátiles y sistemas de perfilado térmico para los procesos de mayor exigencia de la industria.

ElektroPhysik

Messgeräte für Oberflächentechnik • Surface Testing Instruments



Tratamiento de superficies con equipos portátiles de ultrasonido para ensayos no destructivos y control de calidad.

INFRARED TRAINING CENTER



CURSOS PARA CERTIFICARSE EN :

- Termografía Categoría I y II
- Detección de avanzada de gases OGI Nivel I y II
- Termografía en Aplicaciones Eléctricas Categoría I
- Ultrasonido Acústico Visual y Si2-Pro

Soluciones de Energía Eléctrica y Sistemas Eléctricos

Sistemas de Control y Sistemas Eléctricos



GE INDUSTRIAL MOTORS
a WOLONG company



Variadores de velocidad y motores en media y baja tensión; generadores de energía.



SILVER
System Integrator
A ROCKWELL AUTOMATION PARTNER



CCM, tableros de distribución, centro de control de motores V / IEC, sistemas de control.



¡AGENDA TU VISITA AQUÍ!

Contáctate con uno de nuestros asesores personalizados

Para poder atender tu solicitud



Hablemos
+57 310 769 61 37



lidermercadeo@eci.com.co



Tenemos cobertura a nivel nacional

Equipos de Diagnóstico Computarizado

Opticheck • Profiler • Unidades LACT



Opticheck

¿Qué es el Opticheck?

Herramienta de verificación portátil disponible para verificar tanto la instrumentación de flujo como de nivel.

Ventajas

- Verifica si un instrumento está dentro del uno por ciento de su calibración original de fábrica (solo EMF y Vortex).
- Verificación no interrumpida, estándar y extensiva.
- Serie de pruebas automáticas de todas las funciones de entrada/salida.
- Prueba de electrodos (solo EMF).
- Prueba de circuitos de bobinas y electrodos (solo EMF).
- Prueba de circuitos de frecuencia y presión (solo Vortex).
- Prueba de circuitos de temperatura (solo Vortex).
- Respaldado y completado por diagnósticos internos.
- Define las acciones requeridas del usuario.
- Almacenamiento de datos de verificación.



Profiler

Optimización de válvulas de control

¿Qué es Profiler?

Equipo portátil de diagnóstico dinámico para las válvulas de control de todas las marcas.

Beneficios del Diagnóstico en línea

- Se evita retirar innecesariamente válvulas y sus instrumentos de la línea.
- Reducción de tiempo de parada para mantenimiento preventivo.
- Planificación y optimización de los tiempos de reparación y paradas de planta.
- Obtención de una base de datos actualizada del parque de válvulas instaladas.
- El Profiler le permite evitar el gasto de retirar las válvulas de operación y aumentar el tiempo de actividad de las instalaciones al probar sus válvulas en línea.



Unidades LACT

Sistemas de medición de transferencia de custodia para petróleo crudo y productos refinados

¿Qué es el LACT?

- Se utilizan a lo largo de toda la cadena de valor del gas natural, desde la producción a alta presión de gas (húmedo), a lo largo de las operaciones de refinado y en las puertas de la ciudad que entregan el gas natural a las redes de gas locales o a los grandes consumidores como las centrales eléctricas.

Soluciones Integrales para la Industria

KROHNE

Honeywell

EMERSON
ASCO



- Medición precisa de flujo, nivel, presión y temperatura.
- Tecnologías: Vortex, ultrasonido y Coriolis.
- Soluciones para optimizar consumo y reducir pérdidas.

- Sistemas de control para calderas, hornos y combustión.
- Detectores de gases tóxicos e inflamables.
- Sistemas para detección de incendios, para seguridad y automatización.

- Válvulas solenoides e industriales para aire, vapor, agua, gas y combustibles.
- Automatización con actuadores, posicionadores e interruptores.
- Instrumentación de presión y posición para mayor confiabilidad.

- Diagnóstico dinámico de válvulas en campo.
- Detección de fugas y fallas de sellado.
- Medición de caudal y nivel sin detener la operación.

- Válvulas de control y seguridad para procesos críticos.
- Actuadores y posicionadores digitales de alta precisión.
- Mayor confiabilidad y reducción de paradas no programadas.

FLOWERVE

PROFILER

MULTIMARCA
ECI S.A.



PAPEL Y PASTA



BIOFARMACÉUTICA



ALIMENTOS Y BEBIDAS

Trabajamos con todos los sectores de la INDUSTRIA

Laboratorio de Metrología

Calibración en Longitud



- Pie de rey, micrómetros, medidores de profundidad, altura y espesores.
- Palpadores, verificación de diámetros, escuadras, goniómetros y niveles de precisión.
- Galgas de espesores, filmnas, rugosímetros, reglas graduadas, cintas métricas.
- Maestros de longitudes fijas, bloques patrón hasta 250 mm.
- Calibradores e indicadores.

Calibración en Sitio



- Máquinas de medición por coordenadas.
- Proyector de perfiles.
- Superficies de referencia.
- Medidores de altura, micrómetros, pie de rey.
- Durómetros de banco Rockwell C.

Medición de Piezas

Determinación de características geométricas como:



- Longitud, diámetro, radio, ángulo.
- Rectitud, redondez, concentricidad.
- Paralelismo, perpendicularidad y planicidad.

Calibración de Manómetros

- Clase $\geq 0,25$.
- Intervalo hasta 10.000 psi.
- Servicio en laboratorio o en sitio.



Servicios de calibración bajo, trazabilidad, sin acreditación

- Calibración de calibradores de indicadores I-checker.
- Calibración de inclinómetros.

Otros servicios del Laboratorio de Metrología

- Mantenimiento preventivo y correctivo (equipos Mitutoyo).
- Calibración en fábrica de equipos Mitutoyo.
- Alineadores láser Fixturlaser.
- Cámaras termográficas FLIR.
- Venta de repuestos de equipos Mitutoyo.



ISO/IEC 17025:2017
10-LAC-024



ISO/IEC 17025:2017
10-LAB-024



CONOCE A
IRIS
Asistente virtual del laboratorio

Contáctala
310 223 8095

Capacítate con ECI

Descubre nuestra amplia gama de **cursos y capacitaciones** diseñados para potenciar tus habilidades y conocimientos en el ámbito industrial.

En el portal de ECI, ofrecemos programas educativos especializados que abarcan desde la automatización hasta la gestión eficiente de procesos. Accede a formación de calidad, impartida por profesionales expertos y eleva tu rendimiento en el sector industrial.



¡Invierte en tu desarrollo profesional hoy mismo!

ACCEDE DESDE AQUÍ

Procesos Industriales

- Fundamentos Básicos de Instrumentación Industrial.
- Computadores de Flujo Básico.
- Mantenimiento de Válvulas de Control y Actuadores Eléctricos.
- Sistemas de Control para Calderas Industriales.
- Sistemas de Detección y Alarma Contra Incendio (Fire & Gas).
- Computadores de Flujo Avanzado.
- Ingeniería de Válvulas de Control.

Diseñamos el curso de acuerdo a su requerimiento o necesidad

Metrología Dimensional

- Manejo, uso y cuidado de instrumentos básicos de Metrología Dimensional.
- Metrología Básica.
- Entrenamiento para Máquina de medición por Coordenadas MMC.
- Manejo, uso y cuidado de equipos especiales - Proyector de perfiles.
- Manejo, uso y cuidado de equipos especiales Máquina óptica Mitutoyo.
- Manejo, uso y cuidado de equipos especiales Durómetro.
- Manejo, uso y cuidado de equipos especiales Comparador de bloques Mitutoyo.
- Manejo, uso y cuidado de equipos especiales Ichecker Mitutoyo.

Termografía y Ultrasonido

- Termografía Categoría I y II.
- Detección de avanzada de gases OGI Nivel I y II.
- Termografía en Aplicaciones Eléctricas Categoría I.
- Ultrasonido Acústico Visual y Si2-Pro.



Unidades de Negocio



Servicios



Proyectos



Petróleo y Gas



Industria



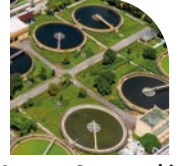
Confiabilidad y Control de Calidad



Laboratorio de Metrología



Distribución



Aguas, Generación y Energía

#SOSTECI Unidos Hacia un Desarrollo Sostenible

En ECI, hemos incorporado la sostenibilidad como uno de nuestros pilares estratégicos, alineando nuestras operaciones y soluciones con los desafíos globales y locales en materia ambiental, social y de gobernanza (ESG).

Ofrecemos soluciones de descarbonización industrial que apoyan la transición energética, permitiendo a nuestros clientes:

- Reducir su huella de carbono
- Optimizar costos operativos y procesos industriales.
- Cumplir con sus propios compromisos climáticos.

Impactamos positivamente en el entorno donde operamos, reafirmando nuestra visión de ser un aliado estratégico en la construcción de un futuro más sostenible.



¿Por qué ECI?



REPRESENTACIÓN DE LAS MARCAS LÍDERES A NIVEL GLOBAL, para los diferentes sectores de la industria.



Soluciones para las industrias más representativas del mercado, petróleo y gas, aguas, generación y energía, alimentos y bebidas, manufactura, cementos, química, papel.



LABORATORIO DE METROLOGÍA Desde 1998, brindamos servicios acreditados en magnitudes como Longitud, Ángulo, Rugosidad, Presión y Dureza, bajo los códigos 10-LAC-24 y 10-LAB-24. Nuestro laboratorio se distingue por su experiencia, tecnología avanzada y el portafolio más completo de calibración y ensayo confiable en Colombia.



Modelo de venta consultiva desde las etapas de ingeniería; brindando soluciones personalizadas y asesoría experta para usuarios finales, garantizando resultados óptimos y sostenibles.



Conocimiento técnico especializado y cumplimiento de estándares normativos internacionales.



Sistema Integrado de Gestión certificado bajo los estándares internacionales ISO 9001, ISO 14001 e ISO 45001, así como la Guía RUC. Este sistema incorpora de manera transversal los lineamientos de Aseguramiento y Control de Calidad (QA/QC), garantizando la eficiencia, la sostenibilidad y la seguridad en todos nuestros procesos.



INSTRUMENTACIÓN INDUSTRIAL

Ofrecemos tecnologías especializadas para la medición de las diferentes variables de proceso y analítica

- Medida de Presión
- Medida de Temperatura
- Herramientas de Servicio
- Medida de Nivel
- Medición de Flujo
- Análítica de Procesos

KROHNE



Conoce nuestra
TIENDA
VIRTUAL



CONTAMOS CON STOCK DISPONIBLE



PORTAL. **eci**.co



Equipos y Servicios para Ingeniería de Mantenimiento, Control de Procesos y Metrología Dimensional



Mitutoyo

Raytek
A Fluke Company

ElektroPhysik
Messgeräte für Oberflächentechnik • Surface Testing Instruments

FixturLaser

OneProd
ACOEM Group

EXTECH
INSTRUMENTS

FLIR

Nuevo lanzamiento

FLIR

FLIR Scout Pro: Ve lo invisible. Actúa con ventaja



Fabricada para Condiciones Adversas



Lente Gran Angular para Barridos Rápidos



Ergonómico



Modos de Imágenes Térmicas



Detección Humana Instantánea

NUEVO SERVICIO

¡Adquiere la tecnología y recibe formación especializada!



SOLICITA INFORMACIÓN AQUÍ

Detección y Cuantificación Avanzada de Gases Hidrocarburos con Tecnología OGI – Optical Gas Imaging

Cámaras Termográficas y de Ultrasonido para Áreas Clasificadas



Cámaras de generación óptica de imágenes de gas (OGI) para hidrocarburos

Serie G de FLIR



Solicita una demostración sin costo

Conoce Nuestro Caso de Éxito especializado para el Sector de Acueductos

CASO DE ÉXITO desarrollado para la distribución y transporte de redes matrices en un acueducto nacional.

Su tecnología avanzada permitió una medición bidireccional con alta repetibilidad y estabilidad a largo plazo, junto con opciones de diagnóstico inteligente y comunicación digital, facilitando la integración de sistemas de automatización modernos y garantizando la trazabilidad del proceso.

Consistió en el suministro de medidores de caudal para diámetros entre 28" y 36", los macro medidores de la referencia OPTIFLUX

- Precisión
- Robustez
- Confiabilidad



Certificaciones internacionales como OIML R49 y MID

Suminramos soluciones integrales y de alta tecnología en instrumentación y automatización de los proyectos en el sector de aguas como lo son: las plantas de tratamiento, estaciones de bombeo, sectorización de redes, medición de caudal, gestión activa de presiones, en los cuales su compañía puede estar interesada.

Contamos con soluciones tales como, actuadores eléctricos, detección de fugas, válvulas mariposa, estamos en la capacidad y disposición de ayudarle en sus proyectos con el suministro, asesoría, instalación y/o puesta en marcha de motores eléctricos, válvulas de control, medición de (flujo, nivel, parámetros para calidad de agua, pH, ORP, cloro, conductividad, presión, temperatura, etc.) y en general para temas de instrumentación y automatización de procesos.

Su Aliado Estratégico en Soluciones de Ingeniería para la Industria

Ofrecemos una cadena de valor que va desde el diseño de soluciones integrales en automatización industrial hasta la puesta en marcha de las mismas, adaptándonos a las necesidades y requerimientos del cliente, Trabajamos con altos estándares de calidad logrando mantener la propuesta de valor compartido.

Contamos con profesionales altamente capacitados y certificados con los diferentes estándares internacionales y respaldo de fábrica, para generar valor agregado a nuestros clientes en referencia a sus necesidades.

1 SEDE BOGOTÁ D.C. ZONA CENTRO
 ecisales@eci.com.co
 Línea Nacional: (601) 915 70 32
 Calle 23 No. 116 -31, piso 4
 Centro de Distribución y Servicios
 CDS Bodega 32-33
 Parque Industrial Puerto Central
 Bogotá, Colombia

2 SEDE CALI ZONA SUR
 oficali@eci.com.co
 Línea Nacional: (601) 915 70 32 EXT. 5000
 Cra. 40 No. 6 -50, Local 2ª
 Edif. Torres de la Plazuela Etapa 1 Torre A
 Cali -Valle del Cauca, Colombia

3 SEDE BARRANCABERMEJA ZONA ORIENTE
 ofibarrancabermeja@eci.com.co
 Línea Nacional: (601) 915 70 32 EXT. 4001
 Tv 49ª No. 10-01
 Edificio Terzetto Living Center - Ofc 608
 Barrancabermeja -Santander, Colombia

4 ATENCIÓN COMERCIAL BARRANQUILLA - ZONA NORTE
 Cel: (57) 314 411 98 06
 Tel: (601) 915 70 32 EXT. 3045

5 ATENCIÓN COMERCIAL ANTIOQUIA - ZONA OCCIDENTE
 Cel: (57) 302 487 2861
 Línea Nacional: (601) 915 70 32 EXT. 4002



Trabaja con NOSOTROS



Tenemos cobertura a nivel nacional

Certificaciones



Acreditaciones Laboratorio



Nuestras Marcas



PORTAL.eci.co



Hablemos +57 310 769 61 37



lidermercadeo@eci.com.co